

Produits et systèmes pour installations  
de ventilation, désenfumage et traitement d'air.  
2013



NOUVEAUTÉS



Ventilation en  
habitat



Ventilation en  
tertiaire



Traitement  
de l'air



Désenfumage  
et protection  
incendie



Ventilation  
technique et  
industrielle



Accessoires  
électriques



Diffusion d'air



Réseaux  
et acoustique



Cuisines  
professionnelles

**VIM** ■ ■ ■  
Experts en ventilation

# Gamme 2013

## Ventilation en **habitat**

CAISSONS C4  
ENTRAÎNEMENT DIRECT



CAISSONS C4  
BASSE CONSO



CAISSONS C4  
TRANSMISSION



CENTRALES DOUBLE FLUX



ENTRÉES D'AIR  
AUTORÉGLABLES



## Ventilation en **tertiaire**

SYSTÈMES DE  
MODULATION DES DÉBITS



CAISSONS STANDARD A  
ENTRAÎNEMENT DIRECT



CAISSONS ENTRAÎNEMENT  
DIRECT - BASSE CONSO



CAISSONS  
À TRANSMISSION



VENTILATEURS EN LIGNE



## Traitement de l'air

GÉOTHERMIE - PUITS  
CANADIEN



CAISSONS DE  
TRAITEMENT D'AIR



DOUBLE FLUX ÉCHANGEUR  
CONTRE-COURANT



DOUBLE FLUX ÉCHANGEUR  
ROTATIF



DOUBLE FLUX ÉCHANGEUR  
À COURANTS CROISÉS



## Désenfumage et **protection incendie**

TOURELLES F400



CAISSONS F400



MOTO-VENTILATEURS F400



AXIAUX F400 F200



COFFRET DE RELAYAGE



## Ventilation **technique** et **industrielle**

TOURELLES



VENTILATEURS HÉLICOÏDES



VENTILATEURS  
CENTRIFUGES



MOTO-VENTILATEURS



VENTILATEURS TECHNIQUES



## Accessoires **électriques**

VARIATEURS FRÉQUENCE



VARIATEURS TENSION



INTERRUPTEURS



DISJONCTEURS



DÉMARREURS



## Diffusion d'air

GRILLES INTÉRIEURES



GRILLES EXTÉRIEURES



VOLETS DE SURPRESSION



DIFFUSEURS CIRCULAIRES



DIFFUSEURS CARRÉS



## Réseaux et **acoustique**

CONDUITS RIGIDES



CONDUITS FLEXIBLES



ACCESSOIRES  
GALVA VELODUCT®



ACCESSOIRES GALVA



ACCESSOIRES ALU



## Cuisines professionnelles

COMMANDE ÉLECTRONIQUE  
INTÉGRÉE



HOTTES  
SEMI-PROFESSIONNELLES



HOTTES SOUDÉES



HOTTES CLASSIQUES



HOTTES DIFFUSION





ENTRÉES D'AIR HYGRORÉGLABLES	BOUCHES D'EXTRACTION AUTORÉGLABLES	BOUCHES D'EXTRACTION HYGRORÉGLABLES	BOUCHES D'EXTRACTION VMC GAZ			
TOURELLES D'EXTRACTION	BOUCHES PETITS DÉBITS HYGRORÉGLABLES	BOUCHES PETITS DÉBITS 2 DÉBITS	BOUCHES PETITS DÉBITS FIXES	BOUCHES PETITS DÉBITS RÉGLABLES	RÉGULATEURS À DÉBIT CONSTANT	
RÉGULATION ARMOIRES	RÉGULATION COMPOSANTS	BATTERIES TERMINALES ÉLECTRIQUES	BATTERIES TERMINALES CHAUDES & FROIDES	RIDEAUX D'AIR	AÉROTHERMES	
COFFRET DE RELAYAGE PARKING	CLAPETS COUPE-FEU	VOLETS DE DÉSENFUMAGE	TERMINAUX COUPE-FEU & PARE-FLAMME			
MOTO-VENTILATEURS ATEX	TOURELLES ATEX	AXIAUX ATEX	VENTILATEURS PLASTIQUES ANTI-ACIDES			
SÉLECTEURS	CAPTEURS ET SONDES	DÉPRESSOSTATS	MOTEURS	TRANSMISSION		
DIFFUSEURS À JET HÉLICOÏDAL	DIFFUSEURS LONGUES PORTÉES	BOUCHES DE SOL	DIFFUSEURS LINÉAIRES			
ACCESSOIRES DE RÉSEAUX	ACCESSOIRES DE POSE	ISOLANTS THERMIQUES	REGISTRES RECTANGULAIRES	REGISTRES CIRCULAIRES	ACOUSTIQUE	
HOTTES LAVERIES - FOURS	HOTTES À INDUCTION	ACCESSOIRES HOTTES	HOTTES PLAFONDS	GESTION AUTOMATIQUE DES DÉBITS	COFFRETS ÉLECTRIQUES	VENTILATEURS D'EXTRACTION

Centrale double flux à échangeur rotatif

# CAD C

*integral*

EFFICACITÉ THERMIQUE JUSQU'À 88% - DOUBLE PEAU 50 MM - MOTEUR ECM BASSE CONSOMMATION - VENTILATEUR À ROUE LIBRE HAUTE PERFORMANCE - RÉGULATION COMMUNICANTE INTÉGRÉE - COMMANDE TACTILE - BATTERIE INTÉGRÉE - VERSION EXTÉRIEURE - RACCORDEMENT HORIZONTAL OU VERTICAL - EXPÉDITION SOUS 3 SEMAINES



[www.vim.fr](http://www.vim.fr)

**ViM**  
Experts en ventilation



# VIM

Experts en ventilation

1916 - 2013,  
près d'un siècle au service des  
**PROFESSIONNELS  
DU GÉNIE  
CLIMATIQUE**

VIM conçoit, fabrique et distribue une large gamme de produits et systèmes pour le désenfumage, le traitement de l'air et la ventilation des bâtiments d'habitation, tertiaires et industriels.






Filiale du groupe Soler & Palau depuis 2000, VIM réalise plus de 43 millions d'euros de CA avec vous, professionnels du génie climatique régionaux et nationaux.



## ■ Une approche métier basée sur 6 fondamentaux

- Le développement de solutions performantes et économes en consommation d'énergie
- Une offre de produits et des services pour les Installateurs et Partenaires spécialisés
- Une approche technique et commerciale orientée maîtrise d'œuvre et installation
- Une responsabilité globale intégrant : Conception – Production – Distribution – SAV
- La mise sur le marché des produits fiables, testés, faciles à installer et compétitifs
- Un accès gratuit à l'information technique et aux logiciels de sélection

## ■ Nos domaines d'expertise :

-  La ventilation des logements collectifs
-  La ventilation et le traitement de l'air dans les bâtiments tertiaires
-  Le désenfumage et la protection incendie
-  Le traitement d'air des cuisines professionnelles
-  La ventilation générale dans les locaux techniques et industriels



Soler&Palau  
Ventilation Group

Du logement au bâtiment le plus prestigieux, un ventilateur Soler & Palau est installé dans le monde toutes les 7 secondes.

Groupe  
**SOLER & PALAU**

## ■ Un solide appui financier et industriel, une expertise partagée

Créée en 1951 à Ripoll – Catalogne / Espagne – par Eduard Soler et Josep Palau, S&P est devenue, en 60 ans, un groupe international présent sur les 5 continents.

Spécialiste en ventilation, traitement d'air et désenfumage, de la conception à la commercialisation, notre gamme de produits répond aux besoins de tous les bâtiments : habitats, tertiaires, industriels et agricoles.

## ■ Présence globale

Notre groupe dispose de 4 centres de production en Espagne et d'un centre logistique à Parets del Vallés (Province de Barcelone). Il s'appuie sur d'autres centres de production en France, au Royaume Uni, en Norvège, aux États-Unis, au Mexique, au Brésil, en Inde, à Singapour, en Chine et en Malaisie. Il est présent avec ses propres bureaux dans 32 pays avec un vaste réseau de distributeurs exclusifs dans plus de 80 pays du monde entier.

### CHIFFRES CLES

3 622 employés

7 sites de production et 17 filiales en Europe

4 sites de production et 7 filiales en Amérique

8 sites de production et 13 filiales en Asie

4 centres de recherche certifiés AMCA / ENAC ou ILAC

Sociétés certifiées ISO 9001 et ISO 14001

- Usines
- Centres d'assemblage
- Filiales
- Distributeurs





## ■ Recherche et développement

Sur la base d'une gamme commune, nous adaptons nos produits aux besoins des marchés locaux. C'est pourquoi, nous avons créé des centres R&D dans chaque zone géographique, permettant de répondre aux besoins et à la réglementation de chaque pays.

Le caractère global de Soler & Palau Ventilation Group nous permet de favoriser le transfert des connaissances et des expériences entre les centres de R&D, chacun d'entre eux étant certifié par des organismes internationaux.

**50 brevets au niveau international**

**31 modèles industriels**

**12 modèles d'utilité publique**

## ■ Ressources humaines

Chez Soler & Palau Ventilation Group, le travail en équipe, la formation et la promotion interne ont toujours été prioritaires.

Nous voulons consolider l'avenir en poursuivant les objectifs suivants :

- Déléguer les responsabilités et respecter les individus.
- Gérer activement la contribution et la transmission des idées et projets entre les différentes unités commerciales du groupe.
- Parvenir à ce que tous les membres de l'équipe se sentent identifiés avec les valeurs et la mission de notre projet d'entreprise.
- Détecter, encourager et conserver le talent.



## ■ Qualité

Chez S&P, nous avons conscience que la qualité est la garantie du succès, et nous la définissons comme une question de principe.

S&P a été la première entreprise espagnole à figurer au registre de l'AENOR, homologation aujourd'hui mise à jour avec la norme UNE-EN ISO 9001:2008. Tous nos centres de production disposent actuellement de la certification ISO-9001.

Nous avons par ailleurs homologué des systèmes de qualité pour les gammes de produits avec des exécutions spéciales : haute température, ATEX et autres.

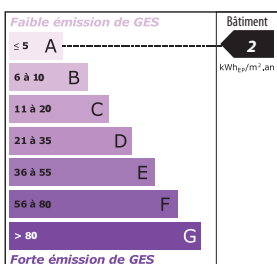
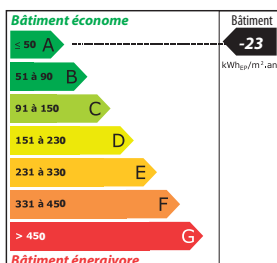
Depuis 1992, le Laboratoire d'Aérotechnique de S&P est certifié par ENAC pour réaliser les essais des ventilateurs concernant les caractéristiques, le bruit, les vibrations, conformément à la norme ISO/CEI 17025. Actuellement notre Laboratoire est certifié au niveau international par l'organisme ILAC-MIRA.



# NOUVEAU SIÈGE SOCIAL

## ... à l'image de notre engagement

- Efficacité énergétique des équipements
- Intégration des EnR
- Respect de l'environnement
- Amélioration des conditions de travail



Centrales double flux à récupération d'énergie



Puits canadien



Aérothermes centrifuges diffuseurs à jet hélicoïdal



### Ventilation performante

- Double flux avec récupération d'énergie
- Amenée d'air neuf par puits canadien
- Modulation des débits selon l'occupation
- Free-cooling favorisé

### Chauffage / rafraîchissement

- PAC air/eau réversible
- Unités terminales plafonniers moteurs basse consommation
- Production eau chaude sanitaire par chauffe eau thermodynamique





79800 SOUDAN - DEUX-SEVRES  
RÉGION POITOU-CHARENTES



made in  
**FRANCE**  
Région Poitou-Charentes

**Bureaux et locaux sociaux :** 1 730 m<sup>2</sup>  
**Production :** 6 600 m<sup>2</sup>  
**Stockage/Expédition :** 7 200 m<sup>2</sup>, 11 quais - 1 comptoir client  
**Laboratoire de recherche et développement :** 250 m<sup>2</sup>  
**Show room :** 130 m<sup>2</sup>



**Management environnemental**  
**Certification ISO 14001**

- Gestion des déchets : 95% sont recyclés
- Gestion rigoureuse de la consommation énergétique (électricité/eau/air comprimé)



**Production d'électricité par panneaux photovoltaïques**

- Membranes d'étanchéités photovoltaïques intégrées
- Surface couverte : 1 500 m<sup>2</sup> - Surface des capteurs 1 100 m<sup>2</sup>
- Puissance : 51 kWc - Production annuelle : 53 000 kWh

**Isolation thermique optimisée**

- Bardage double peau isolation renforcée
- Double vitrage peu émissif

**Automatisation et pilotage**

- Luminaires gradables commandés par détection de mouvement
- Gestion technique Centralisée Modbus
- Comptage d'énergie consommation/production





## NOUVEAU SIÈGE SOCIAL



### ■ Votre espace de découverte et de formation

Le showroom de 130 m<sup>2</sup> est dédié à la présentation de nos principaux produits ainsi qu'aux formations à leur sélection ou installation.

Equipé de nombreux produits commercialisés par VIM, le bâtiment est une vitrine de notre savoir-faire qui permet d'apprécier le fonctionnement des appareils, en situation.



#### Equipements installés sur le site :

- CTA double flux haut rendement rotatif et à contre-courant
- Puits canadien
- Diffusion d'air pour les bureaux, les locaux industriels
- Installations de VMC double flux
- Aérothermes centrifuges
- Hotte et plafond filtrant
- Extraction d'air dans les locaux techniques

**Vous souhaitez découvrir nos nouvelles installations.  
Contactez votre technico-commercial pour organiser votre visite.**



## ■ Au coeur de l'innovation : un centre R&D intégré

VIM dispose de son propre centre R&D qui lui permet d'analyser, de développer et tester ses propres gammes de produits selon les besoins du marché et de la réglementation française.

VIM s'appuie également sur les centres de recherche du groupe S&P. C'est ainsi plus de **80 ingénieurs qui œuvrent au service de la conception, de la qualification et de l'innovation.**

### Quelques exemples des moyens VIM/S&P :

- Laboratoires certifiés ENAC / ILAC ou AMCA
- 8 tunnels d'essai aérodynamiques
- Chambre acoustique semi-anéchoïque de 100 m<sup>2</sup>
- Chambre thermodynamique
- Banc d'essai feu pour les ventilateurs de désenfumage
- Enceinte climatique, moyens d'essais certifiés pour ATEX, haute température, vibrations...
- Moyens de mesure électrique : Banc CE, Banc 60hz, analyseurs de puissance
- Postes CAD équipés des logiciels Unigraphics 3D, Catia Autocad, Inventor



## NOUVEAU SIÈGE SOCIAL

### ■ Un outil industriel moderne pour conjuguer compétitivité et flexibilité sans concession sur la qualité

Du point de vue industriel, VIM tire son avantage d'un approvisionnement compétitif en produits de série (turbines, hélices, ventilateurs, accessoires) provenant notamment des usines de **production automatisée** du groupe.

**La valeur ajoutée de notre unité de production en France** réside dans sa grande flexibilité, nécessaire à la **fourniture dans des délais courts, de produits « configurables »** s'adaptant à des besoins spécifiques de vitesse, raccordement, accessoires électriques, régulation, isolation...

L'unité de production de est équipée d'**importants moyens en machines numériques** et de postes d'assemblage autonomes, permettant de fabriquer conduits, accessoires, ventilateurs, caissons et centrales à des coûts étudiés.

### ■ Qualité des produits et des processus



Notre politique de management de la Qualité et du respect de

l'Environnement est depuis longtemps pointée vers l'excellence.

**VIM est certifiée ISO 9001 depuis 1995 et ISO 14001 depuis 1998.**

Fort de ses moyens de recherche et d'essais de premier ordre, VIM commercialise des produits dont les caractéristiques aérauliques, électriques et acoustiques ont été validées en interne ou par des laboratoires indépendants. Ils sont par ailleurs conformes aux normes en vigueur et certifiés NF, CE quand la certification existe.

VIM est fortement impliquée auprès des organisations et syndicats professionnels tels que UNICLIMA, SYNEG, CETIAT et membre de l'association BATIC, du Pôle ECO-INDUSTRIES Poitou-Charentes et du Cluster éco-habitat Poitou-Charentes.





## ■ Une équipe commerciale... à vos côtés

Notre équipe commerciale dédiée se compose de **20 technico-commerciaux répartis sur l'ensemble du territoire.**

Grâce à leur solide expérience du Génie Climatique, ils sont à vos côtés pour vous informer, vous conseiller, vous proposer les offres adaptées à vos projets et suivre le bon déroulement de vos chantiers.

**Assistants commerciales, chargés d'affaires sédentaires, également basés en région** viennent soutenir le dispositif commercial.

Ils sont à votre service pour réaliser les études, établir les devis, assurer le conseil technique, transmettre toutes informations et saisir vos commandes.

■ Le suivi de vos commandes et des livraisons est assuré par notre **Service Clients** basé au Siège.



■ Notre **Service Après-Vente** est à votre disposition pour le conseil à l'installation, la mise en route ainsi que le remplacement des pièces hors et sous garantie.

### SERVICE CLIENTS

CLIENTS **RÉGION NORD** - Tél : 05 49 06 31 56 - Fax : 05 49 05 76 10

CLIENTS **RÉGION SUD** - Tél : 05 49 06 31 58 - Fax : 05 49 05 76 10

CLIENTS **EXPORT** - Tél : 05 49 06 60 21 - Fax : 05 49 05 76 10

► [adv@vim.fr](mailto:adv@vim.fr)

### SAV - MISE EN ROUTE - QUALITÉ

Tél : 05 49 06 60 38 - Fax : 05 49 06 60 36

► [sav@vim.fr](mailto:sav@vim.fr)



Logiciels

# FACILITER L'ÉTUDE DE VOS PROJETS

## OPTAIR® VMC

Chiffrage et dimensionnement des installations de VMC

- Habitat collectif
- Locaux tertiaires



- Dimensionnement des réseaux
- Calcul acoustique et aéraulique
- Liste des matériels et devis
- Fiche de sélection du ventilateur avec sa consommation
- Les plus produits :
  - Tracé et visualisation des réseaux en 3D
  - Fonctionne pour toutes installations : autoréglables, hygroréglables, gaz et mixtes
  - Outils d'aides aux tracés des réseaux : détermination des vitesses de passages d'air, des pertes de charges par éléments et des bouches les plus et moins favorisés

Désignation	Prix (€)	DP (Pa)	Vitesse	RT2005
2040 ECO 40 D 03 INTZ NOE2 memo 1200W C4 pression	2270,26	87	0,12	
2040 ECO 40 D 03 INTZ NOE2 memo 1200W C4 pression	2296,59	87	0,22	
2040 ECO 22 D 03 INTZ NOE2 memo 570W C4 pression	2488,61	87	0,29	
2040 ECO 22 D 03 INTZ NOE2 memo 570W C4 pression	2505,13	87	0,29	
2040 ECO 28 D 03 INTZ NOE2 memo 530W C4 pression	2827,07	87	0,22	
2040 ECO 28 D 03 INTZ NOE2 memo 530W C4 pression	2846,31	87	0,22	
2040 ECO 20 D 03 INTZ NOE2 memo 380W C4 pression	2206,86	87	0,22	
2040 ECO 20 D 03 INTZ NOE2 memo 380W C4 pression	2122,14	87	0,22	
HL04P ECO 025 D 03 INTZ NOE2 Cleanair C4 sans Pression	3090,01	87	0,22	

## OPTAIR® RT CONSO

Sélection des caissons de VMC

Conforme RT 2012

■ Habitat collectif



- Pré-dimensionnement des installations de VMC en habitat collectif en fonction du type de VMC et de la configuration des logements
- Sélection des ventilateurs et calcul des puissances électriques nécessaires aux calculs thermiques
- Inclut les pages catalogue des caissons
- Inclut tous les Avis Techniques collectif, DTU, etc.

## OPTAIR® CAD O Integral OPTAIR® CAD HR / UTBS

■ Traitement d'air



- Sélection des centrales simple et double flux selon les caractéristiques de l'installation.
- Calcul des points de fonctionnement, des régimes d'eau, de l'efficacité énergétique de la centrale.
- Calcul de consommation des ventilateurs et niveaux sonores

## OPTAIR® CUISINE

Calcul des débits d'extraction et d'introduction / Sélection des hottes

- Moteur de calcul basé sur les équations de la VDI 2052 et les données VIM
- Calcul des débits d'extraction et d'introduction en cuisine
- Détermination automatique des dimensions des hottes
- Fonctionne pour tous les types de hottes – standard, induction 60/40, induction 90/10, plafonds filtrants...
- Tient compte des caractéristiques des appareils de cuisson, de l'efficacité du système de captation, du mode de diffusion d'air et de nombreux paramètres d'installation
- Inclut la bibliothèque de tous les produits VIM, les pages catalogue en pdf, les textes de prescription

## OPTAIR® VENTILATION

Sélection des ventilateurs VIM

A télécharger sur [vim.fr](http://vim.fr)  
Rubrique Logiciels de sélection

- Permet la sélection des tourelles et caissons d'extraction/introduction : KDT / KSH / TCD / KUBAIR
- Création d'une fiche technique par ventilateur incluant le point de fonctionnement demandé sur la courbe, les caractéristiques techniques et acoustiques, et les plans d'encombrement
- Possibilité d'impression
- Lien vers toutes les pages techniques Catalogue

## EASYVENT®

Sélection des ventilateurs

<http://easyvent.solerpalau.com>

- Permet la sélection des axiaux et produits du groupe
- Création d'une fiche technique par ventilateur incluant le point de fonctionnement demandé sur la courbe, les caractéristiques techniques et acoustiques, et les plans d'encombrement
- Possibilité d'impression
- Lien vers toutes les pages techniques du catalogue

## CENTRIWARE®

Sélection des moto-ventilateurs GT

- Permet la sélection optimale du ventilateur en fonction du point de fonctionnement
- Détermine toutes les caractéristiques techniques, électriques, aérodynamiques et acoustiques du ventilateur
- Impression des courbes et données correspondantes
- Sélection des accessoires associés

### Cuisines Professionnelles

LOCAL CUISSON	Extraction	Introduction	Totaux
LOCAL CUISSON	18 680	4 888	23 568
LOCAL LAVABO	6 187	2 270	8 457
<b>RECAPITULATIF DEBITS</b>	<b>24 867</b>	<b>7 158</b>	<b>32 025</b>

### Locaux tertiaires

### Désenfumage

### Cuisines Professionnelles

Reference	Debit	Sp	Model	Sp	Flow	Power	Intensity	Coef. S
...	...	...	...	...	...	...	...	...

### VENT

RESULTATS DE LA SELECTION :

Reference	Flow	Sp	Model	Sp	Flow	Power	Intensity	Coef. S
...	...	...	...	...	...	...	...	...

### Locaux tertiaires

### Désenfumage IGH et ERP

### Locaux techniques et industriels

### Cuisines professionnelles

Centriware interface showing fan selection parameters and a 3D model of a fan.



Pages catalogues à télécharger,  
notices techniques, actualités...

**WWW.VIM.FR**

## INFORMATIONS PRODUITS

Informations complètes, mises à jour régulièrement :

- Nouveautés
- Evolution des caractéristiques techniques et tarifs
- Points de réglementation

## DOCUMENTATIONS TECHNIQUES

Classées par type :

- Notices techniques
- Déclarations CE
- PV et CE désenfumage
- Certificats NF
- Attestations ATEX...

**ViM**  
Experts en ventilation

Récupération d'ENERGIE | Moteurs BASSE CONSOM | MODULATION des Débits | Régulation PLUG & PLAY

Rechercher par mot-clé

Actualité | Société | Contact | Nouveautés

**interclima + elec** RENDEZ-VOUS SUR NOTRE STAND **ViM** Hall 1 - Stand G16

**VIM désenfume des réalisations emblématiques**

MuCEM Musée des Civilisations | Centre Régional

BET GENIE CLIMATIQUE : GARDIA INGENIERIE | BET GENIE CLIMAT

**ZOOM**

**CAD O Integral, double flux haut performance**  
Echangeur rotatif, débit de 200 à 8 000 m3/h  
[Détail produit](#)

**PRODUITS** [Toutes les nouveautés](#)

**Ventilation en habitat**

**NOUVEAU JBHB ECO** Caisson d'extraction 400<sup>3</sup> 1/2h  
C4 à pression constante : modèles 12/13 moteurs ECM

**NOUVEAU CAD HR Logement** VMC double flux individualisée  
Débit maxi 210 m3/h

**Ventilation en tertiaire**

**NOUVEAU KSTD ECOWATT** Caisson standard ou isolé, moteur ECM  
Débit 400 à 4 600 m3/h

**NOUVEAU TEDH F400** Désenfumage

**NOUVEAU PILOTAIR**

**NOUVEAU Cispets, bouc**

**NOUVEAU TD ECOWATT** Extracteurs de conduite : Cuisines prof



## ESPACE PROS accès privilégié, infos spécifiques

Accès sécurisé pour toutes les informations nécessaires à la constitution des dossiers techniques :

- Notices d'installation
- Plans CAO/DAO
- Déclarations CE
- PV et CE désenfumage
- Certificats NF
- Attestations ATEX...



### es de MARSEILLE PROVENCE 2013

de Méditerranée

Musée d'Histoire de Marseille



TIQUE : INEX

BET GENIE CLIMATIQUE : ARTELIA

### ACTUALITES



## CATALOGUE INTERACTIF

- Recherche optimale par code ou par nom de produit
- Impression ou téléchargement au format Pdf

## BIBLIOTHÈQUE CAO/DAO : + de 7000 plans à télécharger

Des plans ultra-légers en 2D ou 3D, dans plus de 20 formats compatibles avec les logiciels de CAO.

- L'accès à cette rubrique nécessite votre inscription à l'ESPACE PROS

### BIBLIOTHEQUE CAO/DAO



Plus de 1000 produits à télécharger en 2D ou 3D  
[Accès à la bibliothèque](#)

### DOCUMENTATIONS



FOCUS REALISATION  
Traitement de l'air des bâtiments tertiaires : Bureaux BBC - Double flux et puits canadien (Cest 66)



FOCUS REALISATION  
Traitement de l'air en cuisine commerciale : Restaurant le

## DOCUMENTATIONS COMMERCIALES

TOURELLE D'EXTRACTION : APPLICATION DÉSENFUMAGE (AGRÉÉES CE F400 120) ET CONFORT

## TEDH / TEDV F400

- Rendements élevés, accessoires électriques intégrés, design épuré
- Débit de 200 à 34 000 m<sup>3</sup>/h



- Association turbine/pavillon/moteur (IE2 à IE4) à haut rendement

- Intégration étudiée des accessoires électriques (agrément F400 120 conservé)
  - Interrupteurs-sectionneurs
  - Dépressostats
  - Coffrets de relayage PILOTAIR®
  - Variateurs de fréquence



## COFFRETS DE RELAYAGE

### PILOTAIR®

- Certifiée NF selon le nouveau référentiel du 01/08/2011



- Calibre de 6A à 203.3A selon modèle
- Version avec démarreur progressif, contrôle des 3 phases
- Version avec protection thermique moteur sur le circuit confort
- Version avec interrupteur-sectionneur et dépressostat intégrés
- En option, livrés raccordés et montés sur nos ventilateurs de désenfumage

# Protection Incendie

- Nouvelle gamme complète de clapets coupe-feu, terminaux coupe-feu et volets de désenfumage
- **Certifiée NF** selon la norme NFS 61-937
- **Marquée CE**, conforme à la réglementation européenne EN 1366-2 / EN 12101-8 / EN 1366-10

## CLAPETS COUPE-FEU

CR120 / CR2 / CU2 / CULT / CULT 1S



- **Clapets circulaires**
  - Montage encastré en mur / dalle béton / paroi légère
  - Version faible perte de charge
  - Mécanisme simple ou évolutif
  - Etanchéité raccordement classe B
- **Clapets rectangulaires**
  - Montage encastré en mur / dalle béton / paroi légère
  - Montage en applique
  - Montage en batterie
  - Version faible perte de charge
  - Mécanisme simple ou évolutif
  - Version testée à 1500 Pa / Version coupe-feu 4h

## VOLETS À PORTILLON - VOLETS À TUNNEL

AVANTAGE / KAMOUFLAGE



- **Volets à portillon**
  - Montage en paroi béton ou conduit silico calcaire
  - Volets à 1 ou 2 vantaux
  - Version esthétique sans grille d'habillage
- **Grilles d'habillage pour volets AVANTAGE**
- **Volets à tunel**
  - Volets rectangulaires télécommandés

## CLAPETS TERMINAUX - CLAPETS BOUCHES COUPE-FEU

SC - SCV



# Récupération d'énergie

# NOUVEAUTÉS

CENTRALES DOUBLE FLUX À ÉCHANGEUR ROTATIF HAUT RENDEMENT

## CAD O Integral

- Compacts, bien finies, faciles à installer et entretenir
- Débit de 200 à 10 000 m<sup>3</sup>/h



- **Efficacité échangeur jusqu'à 88%**
- Régulation communicante prête à brancher
- Raccordement circulaire en ligne ou par le dessus
- Isolation double peau 50 mm
- Moteurs ECM basse consommation
- Ventilateurs à roue libre haute performance
- Batterie électrique ou eau intégrée



## CENTRALES DOUBLE FLUX À ÉCHANGEUR A CONTRE-COURANT HAUT RENDEMENT

### CAD HR Basic H et V

- Complètes, économiques, configurables
- Débit de 200 à 5 600 m<sup>3</sup>/h



- **Efficacité échangeur jusqu'à 90%**
- Régulation communicante prête à brancher
- Isolation double peau 25 mm
- Moteurs ECM basse consommation
- Ventilateurs à roue libre haute performance
- Batterie électrique ou eau intégrée
- Position des piquages configurable sur chantier

### CAD HR UP



- **Raccordement direct des gaines par le dessus**
- **Débit de 200 à 2 000 m<sup>3</sup>/h**
- **Efficacité échangeur jusqu'à 92%**
- Régulation communicante prête à brancher
- Isolation double peau 30 mm
- Moteurs ECM basse consommation
- Batterie électrique ou eau intégrée

## RÉCUPÉRATEUR STATIQUE HAUT RENDEMENT

### CAD HR Logement

- VMC double flux individualisé habitat collectif
- Débit maxi 210 m<sup>3</sup>/h



- **Efficacité échangeur jusqu'à 97% (120 m<sup>3</sup>/h)**
- Installation horizontale ou verticale
- Piquages rotatifs à 90°
- By-pass 100%
- Régulation intégrée

# Ventilation et traitement d'air basse conso

## CENTRALES PLAFONNIÈRES

### UTBS



- Extra plates (410 mm pour 5 500 m<sup>3</sup>/h), modulaires, performantes
- Débit de 500 à 8 000 m<sup>3</sup>/h
- Isolation double peau 25 mm
- Accès aux filtres sur 3 faces
- Moteurs IE2 basse consommation
- Ventilateurs à roue libre haute performance
- Modules complémentaires : récupération / thermique / acoustique / filtration / raccordement...

## VENTILATEURS AVEC MOTEURS ECM BASSE CONSOMMATION

### KSTD ECOWATT®



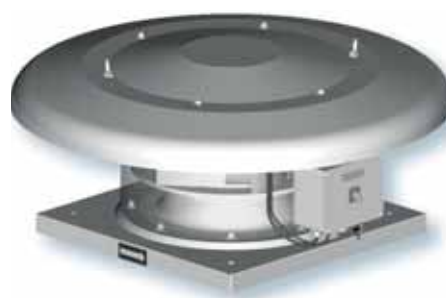
- Réduction de la consommation moteur jusqu'à 40%
- Régulation des débits de 0 à 100%
- Ajustement des débits par potentiomètre ou télécommande
- Régulation (débit / pression) à partir d'un signal 0-10 V



### TD ECOWATT®



### CRH / CRV ECOWATT®



# Cuisines pros : captation, traitement des graisses, fumées et odeurs

HOTTES MODULAIRES ÉCONOMIQUES

## VORAX BASIC / VORAX BASIC G



- Statiques ou motorisées
- Parties visibles en Inox AISI 304 finition brossée
- Sans vis ni rivets apparents

CAISSONS DE TRAITEMENT DES GRAISSES, DES FUMÉES ET DES ODEURS

## CAISSONS ESP / ESPUV



- Intégration sur le réseau d'extraction avant le ventilateur
- Décontamination par précipitation électrostatique et traitement UV
- Caissons modulaires robustes juxtaposés en série ou parallèle
- Armoires électriques intégrées

NOUVEAUTÉS



**BOREA** : Bouches insufflation / extraction pour VMC tertiaire



**CBM / CBM RE** : Ventilateurs avec moteurs incorporés – conformes ERP 2013/2015



**VDVP** : Vannes 2 voies à débit variable / pression constante



**HPHM** : Horloge programmable



**CGVF / RGVF** : Grilles de transfert acoustique – rondes ou rectangulaires

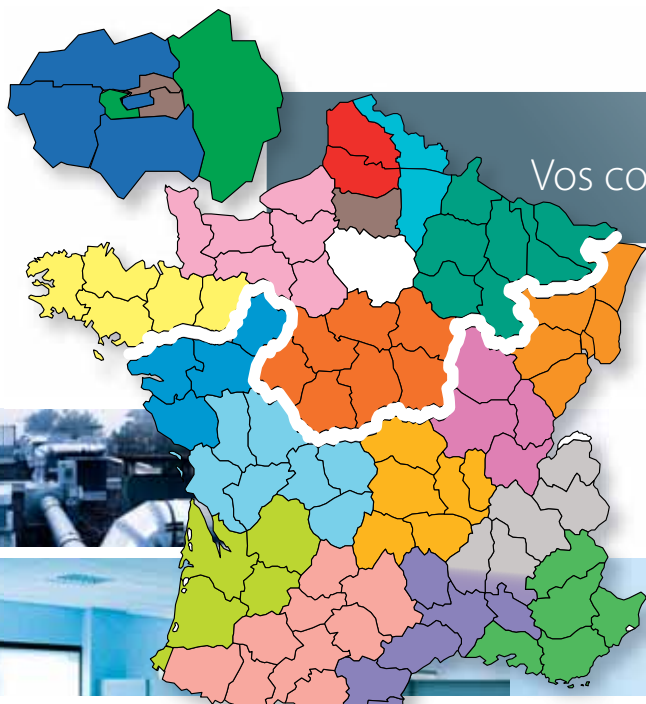


**DPSR 4D** : Diffuseurs plafonniers soufflage / reprise 4 directions



**STD** : Sorties de toitures avec embase

## Vos contacts **commerciaux**



### TECHNICO-COMMERCIAUX

#### ILE DE FRANCE

**Tél : 01 64 47 62 72** - Fax : 01 64 47 62 85  
**Tél : 01 64 47 62 82** - Fax : 01 64 47 62 85  
**Tél : 01 64 47 62 84** - Fax : 01 64 47 62 85

#### NORD

**Tél : 03 20 41 57 62** - Fax : 03 20 79 13 07  
**Tél : 03 20 64 11 00** - Fax : 03 20 79 13 07  
**Tél : 03 83 55 67 91** - Fax : 03 83 55 67 92

#### NORD OUEST

**Tél : 02 31 53 94 32** - Fax : 02 31 93 76 21  
**Tél : 02 23 25 13 63** - Fax : 02 23 25 13 64

#### CENTRE

**Tél : 02 38 62 16 83** - Fax : 02 38 53 06 46

#### EST

**Tél : 03 88 62 68 61** - Fax : 03 88 62 68 62  
**Tél : 04 72 79 38 18** - Fax : 04 72 79 38 19

#### OUEST

**Tél : 02 40 48 72 18** - Fax : 02 40 48 72 17  
**Tél : 05 49 06 60 73** - Fax : 05 49 06 60 74  
**Tél : 05 56 70 16 87** - Fax : 05 56 70 16 88

#### SUD

**Tél : 05 34 40 71 88** - Fax : 05 34 40 71 87  
**Tél : 04 66 22 75 04** - Fax : 04 66 22 75 12  
**Tél : 04 72 79 38 14** - Fax : 04 72 79 38 19  
**Tél : 04 72 79 38 15** - Fax : 04 72 79 38 19  
**Tél : 04 42 54 93 74** - Fax : 04 42 54 93 75

### DIRECTION EXPORT

ZI La Bonde - 2, rue Buisson aux Fraises - Bât. E - 91300 MASSY  
**Tél : 01 64 47 62 70** - Fax : 01 64 47 62 75  
► [export@vim.fr](mailto:export@vim.fr)

### DIRECTION RÉGIONALE NORD

ZI La Bonde - 2, rue Buisson aux Fraises - Bât. E - 91300 MASSY  
**Tél : 01 64 47 62 81** - Fax : 01 64 47 62 85  
► [drnord@vim.fr](mailto:drnord@vim.fr)

### DIRECTION RÉGIONALE SUD

38, Avenue des frères Montgolfier - Bât. B - 69680 CHASSIEU  
**Tél : 04 72 79 38 20** - Fax : 04 72 79 38 19  
► [drsud@vim.fr](mailto:drsud@vim.fr)

### SERVICE CLIENTS

- Traitement et suivi de vos commandes et de leurs livraisons
- Envoi des accusés réception
- Informations sur la disponibilité du matériel et sur les délais de livraison

CLIENTS **RÉGION NORD** - Tél : **05 49 06 31 56** - Fax : 05 49 05 76 10

CLIENTS **RÉGION SUD** - Tél : **05 49 06 31 58** - Fax : 05 49 05 76 10

CLIENTS **EXPORT** - Tél : **05 49 06 60 21** - Fax : 05 49 05 76 10

► [adv@vim.fr](mailto:adv@vim.fr)

### SAV - MISE EN ROUTE - QUALITÉ

- Gestion des retours en garantie, reprise de matériel
- Service Après Vente
- Support téléphonique, conseil technique à la mise en route
- Chiffrage et expédition des pièces détachées
- Organisation des dépannages et mises en service

**Tél : 05 49 06 60 38** - Fax : 05 49 06 60 36

► [sav@vim.fr](mailto:sav@vim.fr)

**ViM**  
Experts en ventilation

SIÈGE SOCIAL : LES PRÉS DE MÉGY SUD - SOUDAN - CS 60120 - 79401 ST MAIXENT L'ÉCOLE CEDEX

Tél. +33 (0)5 49 06 60 00 - Fax : +33 (0)5 49 06 60 09 - [www.vim.fr](http://www.vim.fr)

SAS au capital de 5 233 800 € - RCS Niort 380 349 761 - APE 2825Z - SIRET 380 349 761 00201 - Code TVA : FR 77 380 349 761

